

BROCHURE

MACHINDUST

INGENIERÍA DE PROYECTOS

2025



INDUST



2025

MACH



CONTENIDO

PROYECTOS INDUSTRIALES (05)

Estructuras Industriales	06
Estructuras Livianas	07
Estructuras Pesadas	08
Obras Civiles	10
Grúas Industriales	12
Puentes grúa	14
Pórticos grúa	16
Grúas giratorias	19
Transportadores Industriales	21
Transportadores de carga	22
Elevadores de carga	35
Plataformas de carga	39

SOLUCIONES INDUSTRIALES (44)

Productos Industriales	45
Desoxidante SINÓXIDO	46
Equipos especializados	49
Equipos rotativos	52
Accesorios bajo el gancho	53
Servicios Industriales	55
Mantenimiento industrial	56
Limpieza industrial	57
Rehabilitación estructural	58
Pintura especializada	59
Servicios de Ingeniería	61
Planos y renderizados	62
Consultoría y diseño	63
Digitalización industrial	64
Montajes industriales	65



INDUSTRIALIZAMOS
EL MUNDO



2.7

R0.3

X
5:1

Y
5:1

6.1-0.05
-0.05

R0.5

120°

0.85-0.05
-0.05

(0.4)

R0.5

INC

ON/OFF

ON/OFF

ZERO / ABS

mm

¿POR QUÉ ELEGIR MACHINDUST?

Podemos caracterizar a Machindust en algunas oraciones:

- Nuestros **clientes** y nuestros aliados estratégicos **nos motivan a innovar**.
- Trabajamos de forma **planificada, estructurada y ordenada** lo que nos hace **efectivos y eficientes**.
- La gestión de un proyecto está **abierta al cliente, a sus recursos y a sus cronogramas**.
- **Gestión centralizada del proyecto y estándares claros** de calidad, de fabricación, de diseño y de montaje.
- **Tecnología moderna, personal experimentado, materiales y consumibles garantizados** y procedimientos de ingeniería **estandarizados**.
- **Transparencia** y facilidad de **seguimiento del proceso** durante la fase de **diseño y fabricación**.



FACTORES MACHINDUST

¿CUÁL ES NUESTRO NÚCLEO?

Proveemos a nuestros clientes **proyectos industriales** integrando el **diseño civil, diseño mecánico, eléctrico y electrónico del proyecto**, la selección y **fabricación de los piezas**, la **pintura, montaje y puesta en marcha**.



Nos encargamos de **apoyar y revisar los procesos industriales** de nuestros clientes en términos de **seguridad, calidad, eficiencia de producción y confiabilidad**. Ofrecemos las mejores soluciones con **resultados medibles** post-proyectos.

Suministramos servicios de ingeniería y asistencia de **alta calidad** proyectando el **mínimo impacto** en las **operaciones de nuestros clientes**. Contamos con **equipos experimentados** y preparados para **afrontar los desafíos industriales** del presente y futuro.



EMPRESA

INDUSTRIALIZAMOS EL MUNDO

INGENIERÍA

ingenieria@machindust.net | +57 314 731 0241

Contamos con un equipo de **talentosos ingenieros de diseño** que trabajan siguiendo **metodologías** que aseguran que **nuestros productos y servicios** correspondan a los **estándares** del mercado y **del cliente**.

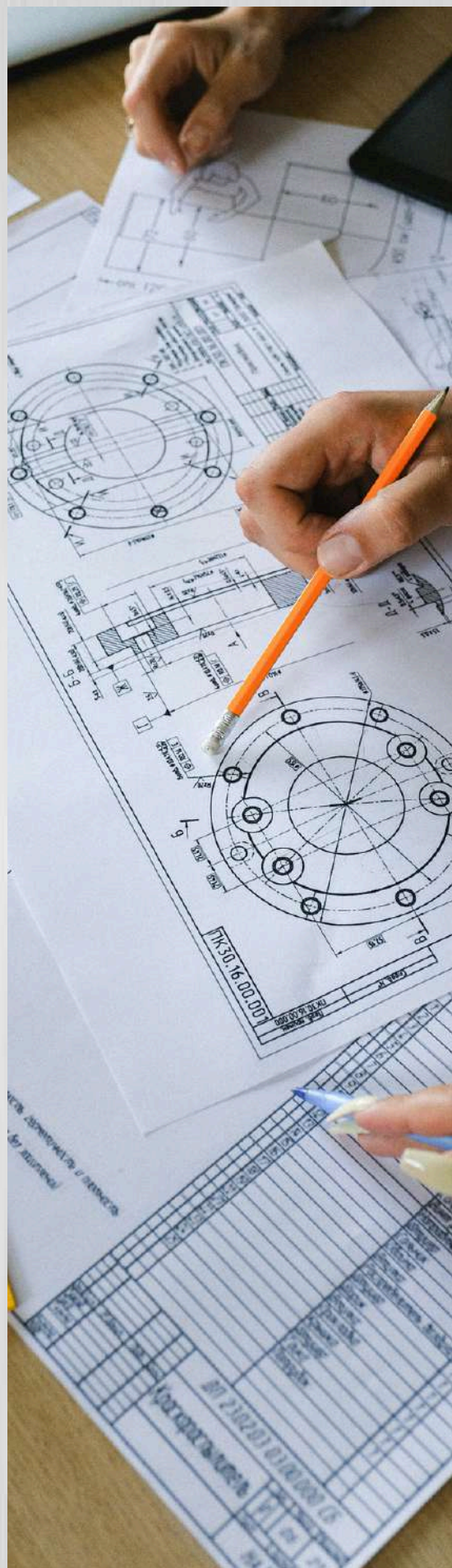
Realizamos una **exposición** previa con nuestros clientes **detallando resultados** de diseño para sugerencias finales **previo a fabricación**.

COMERCIAL

comercial@machindust.net | +57 318 795 9251

Abordamos con cuidado **sus necesidades** industriales valorando soluciones óptimas con presupuestos ideales para el cliente garantizando seguridad y confiabilidad en las entregas.

Un equipo de ventas e **ingeniería comprometido lo respalda**. En todas las relaciones establecidas con nuestros clientes, **siempre estamos presentes para usted**.





OSI
optrel
evolution
www.optrel.com

PROYECTOS INDUSTRIALES

Los proyectos MACHINDUST son las **soluciones ideales** para el **transporte de materia prima** o grandes masas **optimizando** los procesos industriales

Realizamos un diagnóstico del proyecto, diseñamos estructura y maquinaria bajo norma y ejecutamos cimentaciones, obra civil, fabricación de piezas y componentes, montaje, pruebas y puesta en marcha

- Diseño de ingeniería civil
- Diseño de ingeniería mecánica
- Obra civil
- Fabricación de componentes
- Fabricación de estructuras
- Montaje y puesta en marcha
- Documentación técnica

VENTAJAS DE NUESTRAS SOLUCIONES



ESTRUCTURAS INDUSTRIALES

07



GRÚAS INDUSTRIALES

13



TRANSPORTADORES INDUSTRIALES

22

ESTRUCTURAS INDUSTRIALES



ESTRUCTURAS LIVIANAS

Caminaderos, escaleras,
cubiertas, divisiones.

Ver página 07

ESTRUCTURAS PESADAS

Mezzanines, naves industriales,
bastidores estructurales.

Ver página 08



OBRAS CIVILES

Cimentaciones, zapatas,
losas, caissons.

Ver página 10

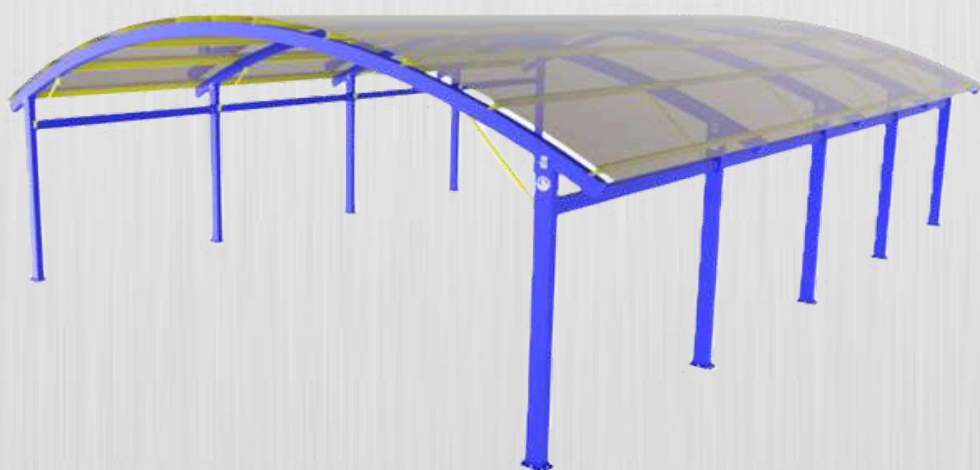


ESTRUCTURAS LIVIANAS



PASARELAS Y ESCALERAS

Diseñamos soluciones personalizadas que **optimizan la seguridad y eficiencia** en tus instalaciones bajo la norma **NSR10 y las OSHA**, fabricadas en acero al carbono o inoxidable y con suelos **antideslizantes y anticorrosivos**.



CUBIERTAS

Nuestras cubiertas, diseñadas bajo la **NSR10**, garantizan su **resistencia ante cargas de viento y sismos**. Usamos acero de alta calidad recubierto con **anticorrosivo** y con **tejado de policarbonato**, para brindar solución óptima que combina **ligereza** con excelente **protección e iluminación**.

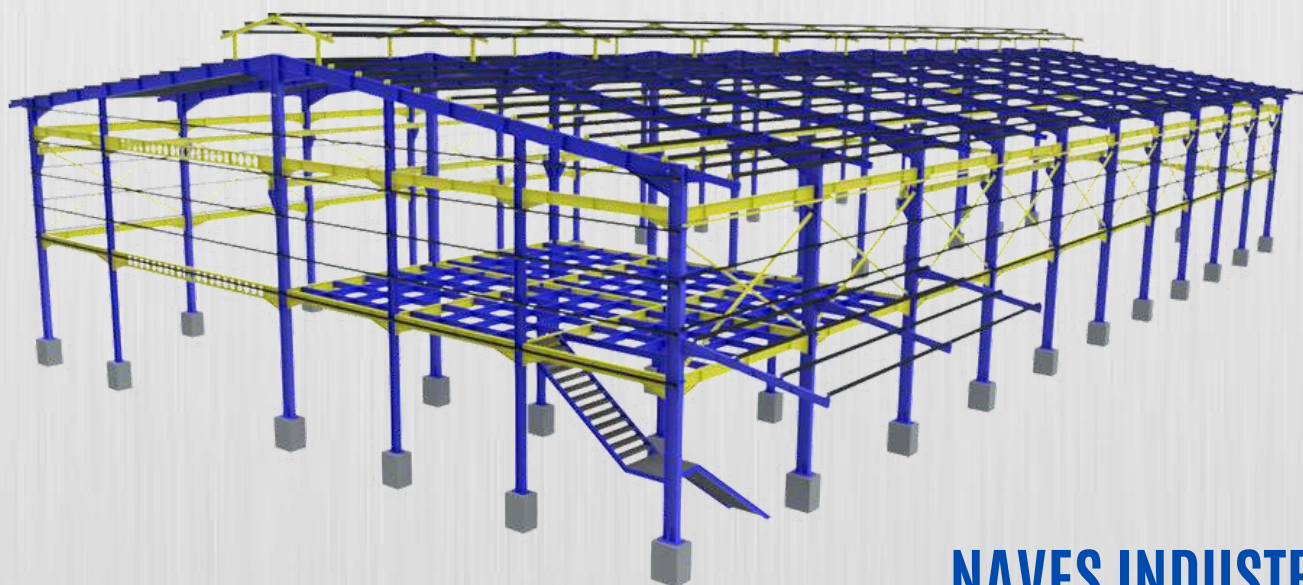
Si desea comunicarse con un asesor y obtener una asesoría [HAZ CLICK AQUÍ](#)

ESTRUCTURAS PESADAS



MEZZANINES

Nuestros mezzanines **maximizan tu espacio útil**, cumpliendo con la **NSR-10** y normas **AISC** para **seguridad y resistencia**, ideales para **soportar cargas pesadas**. Personalizamos los mezzanines según **tus necesidades**, optimizando tu operación y garantizando la **seguridad de tus activos**.



NAVES INDUSTRIALES

Nuestras naves son fabricadas con acero de **alta resistencia**, estas estructuras **garantizan durabilidad y estabilidad**, incluso en **condiciones exigentes**, **maximizando el espacio** y facilitando el flujo de trabajo.

Si desea comunicarse con un asesor y obtener una asesoría [HAZ CLICK AQUÍ](#)



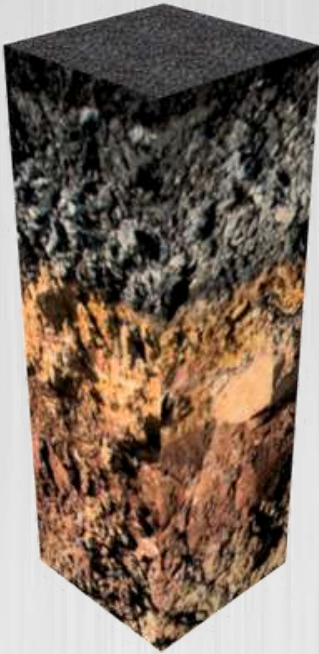
CÓDIGO 1003

MEZZANINE

3TON

WWW.MACHINDUST.NET

OBRAS CIVILES

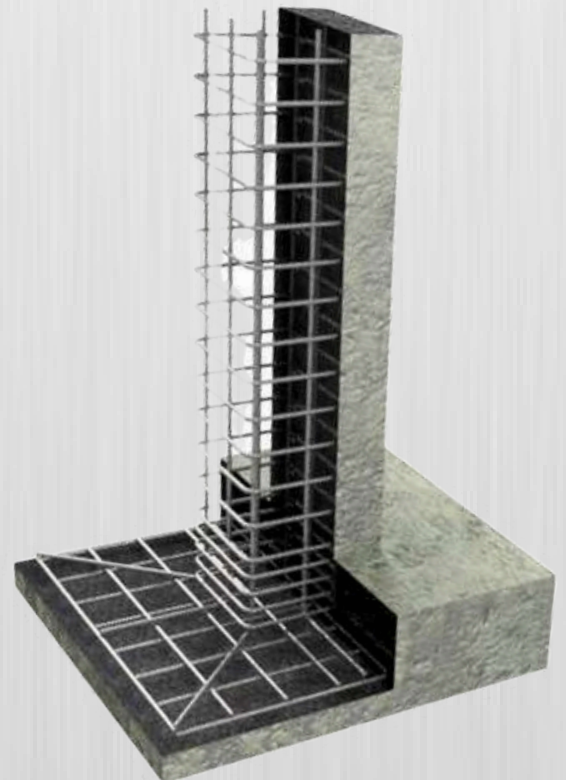


ESTUDIOS DE SUELO

Realizamos **estudios de suelo** para obtener las **características geotécnicas** del terreno. Utilizamos **técnicas avanzadas de muestreo** y pruebas en sitio con el objetivo de proporcionar **informes detallados** con recomendaciones para **cimentaciones y diseño estructural**.

CIMENTACIONES

Ofrecemos **soluciones integrales en cimentaciones y obra civil**, diseñadas para **garantizar la estabilidad y durabilidad** de tus proyectos. Utilizamos materiales de alta calidad y técnicas avanzadas para asegurar un trabajo eficiente y seguro, adaptado a las **necesidades específicas** de cada proyecto y **resistente a condiciones sísmicas y de impacto**.





CÓDIGO 1004

CIMENTACIÓN

8TON

GRÚAS INDUSTRIALES



PUENTES GRÚA

Puentes grúa monorriel o birriel, de estructura propia o en nave

Ver página 14

PÓRTICOS GRÚA

Pórticos grúa monorriel o birriel con columnas

Ver página 16



GRÚAS GIRATORIAS

Grúas giratorias de base fija con una o dos articulaciones

Ver página 19



TIPOS DE GRÚAS INDUSTRIALES



MONORRIEL

En las grúas monorriel Machindust, el conjunto polipasto-trolley se apoya únicamente **sobre** el patín inferior de **una viga puente**. Son recomendados para **cargas inferiores a las 20 toneladas**.



BIRRIEL

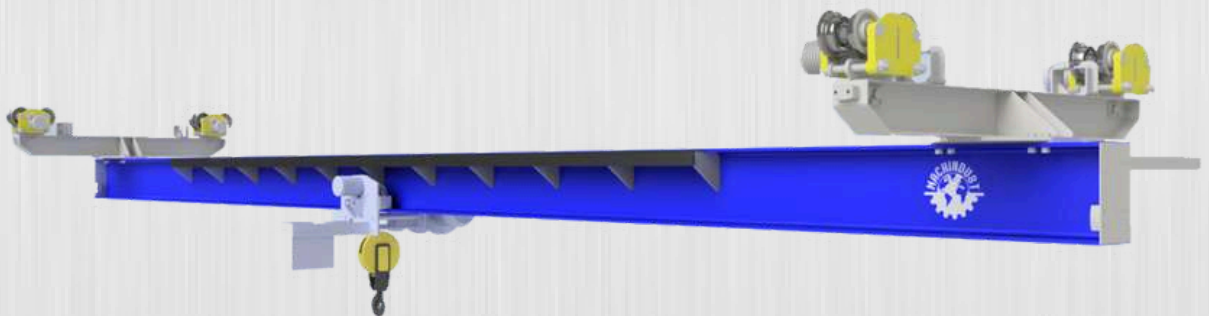
Las grúas birriel Machindust son recomendadas para **cargas superiores a los 18 toneladas** o **luces mayores a 12 metros**. La carga se transmite desde el conjunto polipasto-trolley a los **rieles instalados** en el patín **superior** de las **dos vigas puente**.

Parámetros técnicos estándar de grúas Machindust:

- Capacidad estándar: de **1 a 50 toneladas**.
- La luz del puente: **1 - 30 m**.

Si desea comunicarse con un asesor y obtener una asesoría [HAZ CLICK AQUÍ](#)

PUENTES GRÚA



CARACTERÍSTICAS

En estas grúas, la carga es transmitida **desde la viga puente a las vigas testeras** que poseen los **bloques de rueda** del puente grúa. Este recorrido se hace **a lo largo de rieles** instalados sobre los **patines de las vigas carrileras**. Pueden ser instalados **en una nave o con una estructura propia**.

Nuestros diseños se basan en la norma CMAA #70, ASTM A575 y AWS 14.1.

Si desea comunicarse con un asesor y obtener una asesoría [HAZ CLICK AQUÍ](#)

APOYO DE VIGAS CARRILERAS



EN NAVE

Las vigas carrileras de este tipo de grúa descansan sobre las **columnas** de una **nave industrial**. Su fabricación es **más económica** pero **necesita estudios de resistencia** del **edificio** ante las cargas producidas por el puente



CON ESTRUCTURA

Las vigas carrileras de este tipo de grúa descansan sobre las **columnas propias de la estructura fija del puente**. Su fabricación es más costosa, pero **no transfiere cargas a la estructura del edificio**.

Parámetros técnicos estándar:

- Capacidad estándar: de 0.5 a 50 toneladas.
- La luz del puente: 1 - 40 m.

Nuestros diseños se basan en la norma CMAA #70, ASTM A575 y AWS 14.1.

Si desea comunicarse con un asesor y obtener una asesoría [HAZ CLICK AQUÍ](#)

PÓRTICOS GRÚA



CARACTERÍSTICAS

Los pórticos Machindust se reconocen por la **ausencia de vigas carrileras**. La(s) **viga(s) puente(s)** descansan sobre las **columnas** y esta a su vez sobre las **vigas testeras** que permiten el movimiento longitudinal del pórtico a lo largo de **rieles anclados en el suelo**. Estos se clasifican en pórticos de **carga pesada** y de **carga liviana**.

Parámetros técnicos estándar:

- Capacidad estándar: de 0.5 a 50 toneladas.
- La luz del puente: 1 - 40 m.

Si desea comunicarse con un asesor y obtener una asesoría [HAZ CLICK AQUÍ](#)

PÓRTICOS DE CARGA PESADA



MÓVILES

Estos pórticos Machindust se caracterizan por tener **cuatro columnas** que se alzan **sobre las vigas testeras** cuyas ruedas (o neumáticos si es el caso) se mueven a lo largo de los rieles que **permiten el movimiento longitudinal del pórtico**.



FIJOS

Los pórticos fijos Machindust se **fijan** en una **superficie estable y resistente**. El **polipasto**, en este grupo, puede ser **fijo** (junta con perno en el pórtico) o **puede tener trolley** y **permitir el movimiento** de la carga en dirección **paralela a la luz del pórtico**.

Nuestros diseños se basan en la norma ASME BTH-1-22005, ASTM (A588 y A572) y AWS 14.1.

Si desea comunicarse con un asesor y obtener una asesoría [HAZ CLICK AQUÍ](#)

PÓRTICOS DE CARGA LIVIANA

ALTURA VARIABLE



Estos pórticos poseen unas **ruedas resistentes** y de **alta tracción** que permiten mover cargas de **máximo 2 toneladas (según la luz del pórtico)**. La novedad de este pórtico es que **permite reducir su altura**, realmente útil para **plantas con altura de techo variable**.

ALTURA FIJA



Estos pórticos tienen una **altura fija** y pueden **llevar ruedas o ser empotrados** en el suelo. Son más **económicos** que los de altura variable mientras pueden alcanzar **grandes cargas** para luces relativamente pequeñas.

Nuestros diseños se basan en la norma ASME BTH-1-22005, ASTM (A588 y A572) y AWS 14.1.

Si desea comunicarse con un asesor y obtener una asesoría [HAGA CLICK AQUÍ](#)

GRÚAS GIRATORIAS



NO ARTICULADA

Esta grúa permite el **movimiento** de la carga izada en **dirección radial y tangencial del brazo** de la pluma. El polipasto puede ir en un **trolley móvil** o puede estar **fijo** en la estructura.

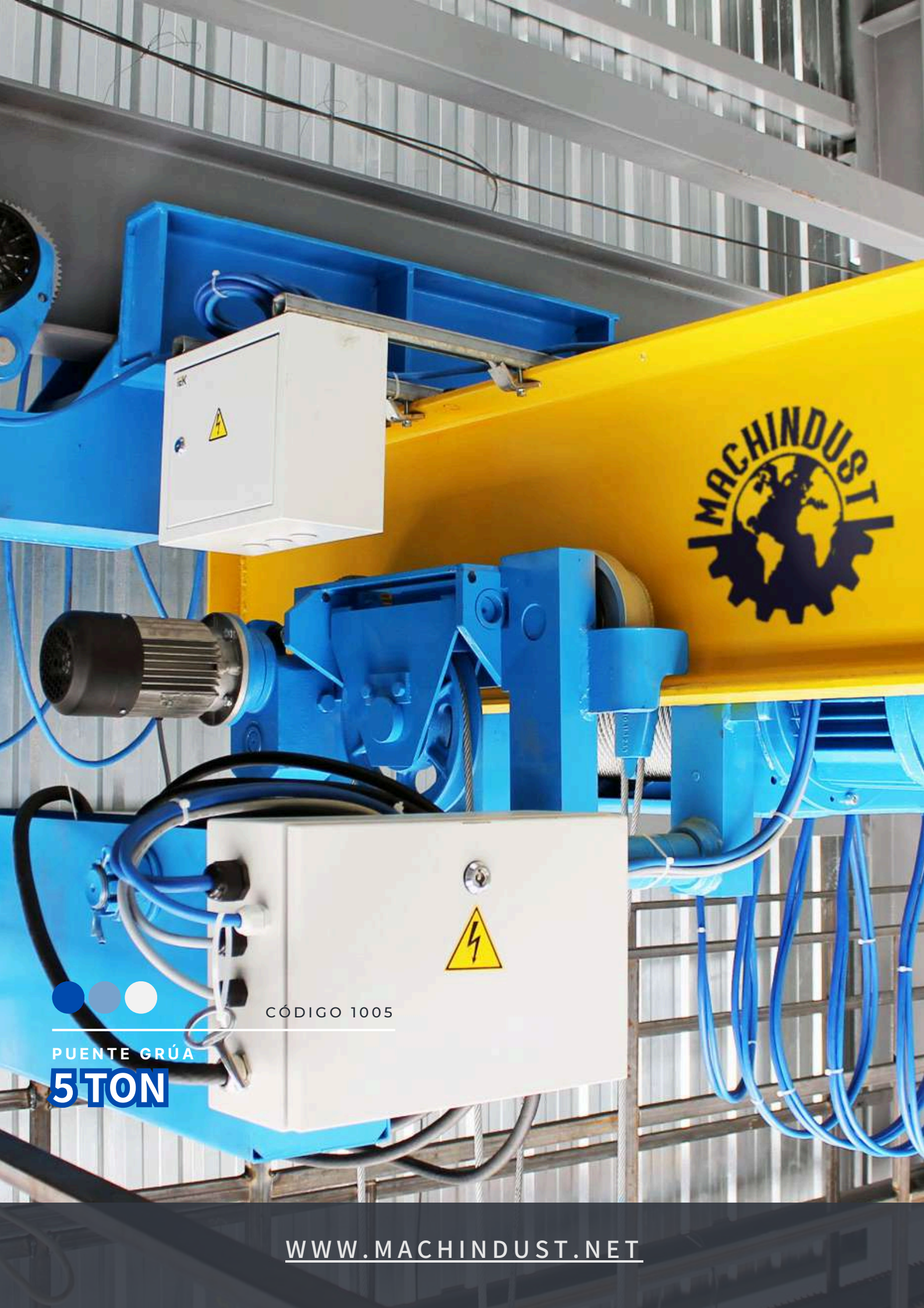


ARTICULADA

Son usadas para **posicionar cargas** en lugares que **no podrían alcanzar los brazos tradicionales**. Estas máquinas son ideales para alcanzar esquinas y para **posicionar cargas alrededor de obstrucciones**, a través de un portal abierto o **rotando cerca de columnas**.

Nuestros diseños se basan en la norma ASME BTH-1-22005, ASTM (A588 y A572) y AWS 14.1.

Si desea comunicarse con un asesor y obtener una asesoría [HAZ CLICK AQUÍ](#)



CÓDIGO 1005

PUENTE GRÚA

5TON

TRANSPORTADORES INDUSTRIALES



TRANSPORTADORES DE CARGA

Transportadores de rodillos, ruedas, bandas, mallas, etc

Ver página 22

ELEVADORES DE CARGA

Plataforma de elevación, elevadores de cangilones.

Ver página 35



PLATAFORMAS DE TRANSPORTE DE CARGA

Plataforma de transferencia con riel, omnidireccional y estación giratoria.

Ver página 39



TRANSPORTADORES DE CARGA



TRANSPORTADOR CON MOTOR

Ver página 26



PROYECTO MIXTO

Ver página 33

TRANSPORTADOR POR GRAVEDAD

Ver página 23



BANDA TRANSPORTADORA

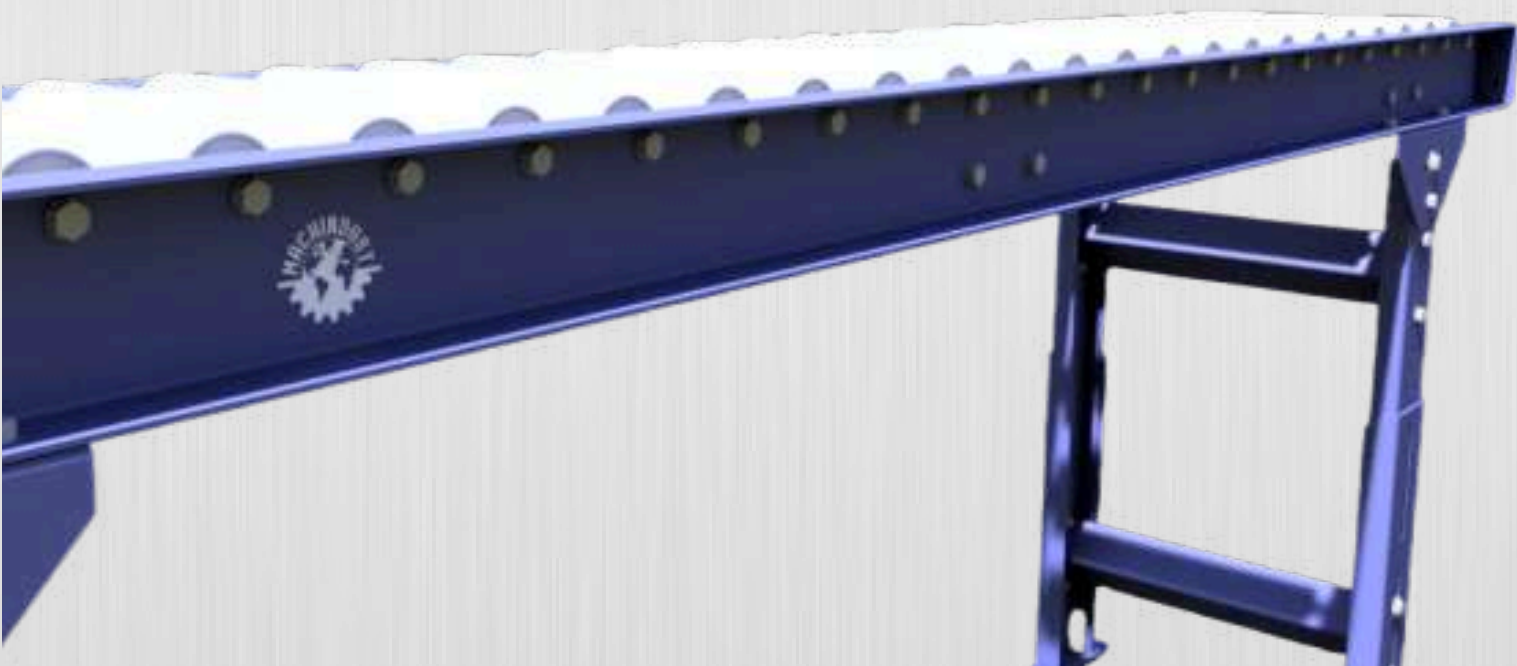
Ver página 30



TRANSPORTADORES POR GRAVEDAD

CARACTERÍSTICAS

Este transportador mueve la carga sin utilizar **ningún motor**, únicamente por **acción** de la **gravedad**. Se **instalan con pendientes** o son accionados por **una persona que empuja** la carga. Son máquinas de **bajo costo, ergonómicas y de peso ligero**. Pueden ser de tipo: de Rodillos, de Ruedas y de Bolas. Pueden ser rectos o curvos y permiten el desplazamiento lineal o en descenso del producto.



Parámetros técnicos a tener en cuenta antes de la cotización:

- Dimensiones de la carga.
- Trayectoria de transporte de carga.
- Carga máxima por paquete.
- Lugar de instalación.

Si desea comunicarse con un asesor y obtener una asesoría [HAGA CLICK AQUÍ](#)

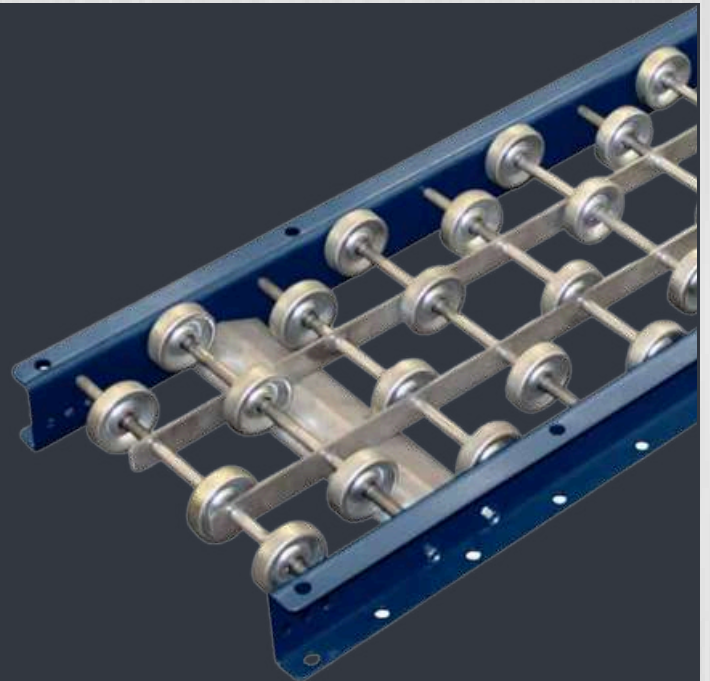
DE RODILLOS

Son usados para sistemas en descenso o lineal para cargas pesadas. También pueden ser **accionados por la fuerza humana**. Están disponibles con marcos de acero y aluminio.



DE RUEDAS

Son un sistema de manejo de materiales de **muy bajo costo**, pero manejan **cargas bajas**. Los componentes del transportador por gravedad de **ruedas** están disponibles con **marcos de acero o aluminio**.



DE BOLAS

Se **constituyen** principalmente por **bolas** sobre un armazón y permite **desplazar la carga** sobre la superficie del transportador **con un mínimo de esfuerzo** por parte del operador.



DE RODILLOS



Indicado para **mercancía de fondo regular**. Se usa para **mover** una gran variedad de productos como **cajas, bultos o pallets**. Son excelentes complementos a transportadores con motor.

DE RUEDAS

Son usados para **mercancías de fondo suave e irregular**, siempre que el producto sea **ligero**. De este tipo de transportadores, existen los de **ruedas multidireccionales o unidireccionales**.



DE BOLAS

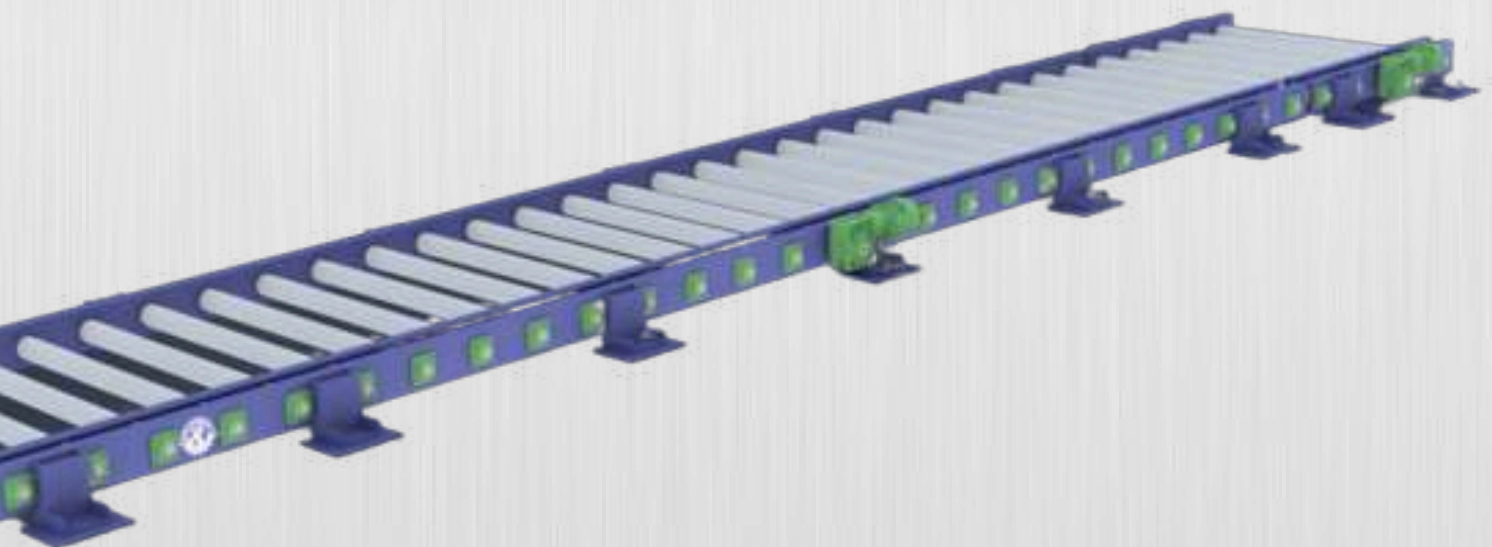


Se utilizan en **líneas de producción que se intersecan**, para productos de **fondo firme y sin irregularidades**. Permiten el **movimiento omnidireccional** de la carga.

TRANSPORTADORES MOTORIZADOS

CARACTERÍSTICAS

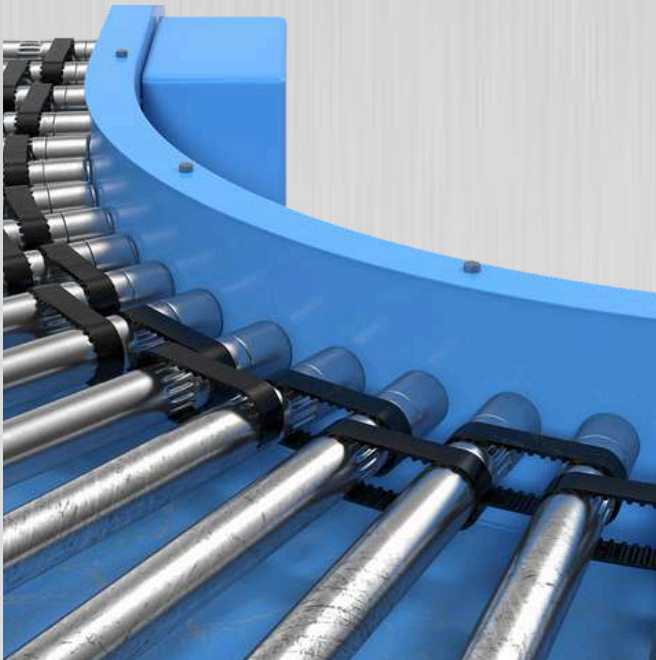
Este transportador es la solución ideal para **mover grandes de forma continua**, grandes cantidades de carga de **manera segura y eficiente**. Cuenta con **al menos un motorreductor** eléctrico que mueve las unidades de carga de forma controlada. Este se controla con un **tablero eléctrico** que está diseñado para incrementar la vida útil de los motores. Esta máquina suele tener sensores que permiten su automatización e integración en plantas de **almacenamiento, producción y logística**.



Parámetros técnicos a tener en cuenta antes de la cotización:

- Dimensiones de la carga.
- Trayectoria de transporte de carga.
- Carga máxima por paquete.
- Capacidad productiva por horas.
- Lugar de instalación.

Si desea comunicarse con un asesor y obtener una asesoría [HAGA CLICK AQUÍ](#)

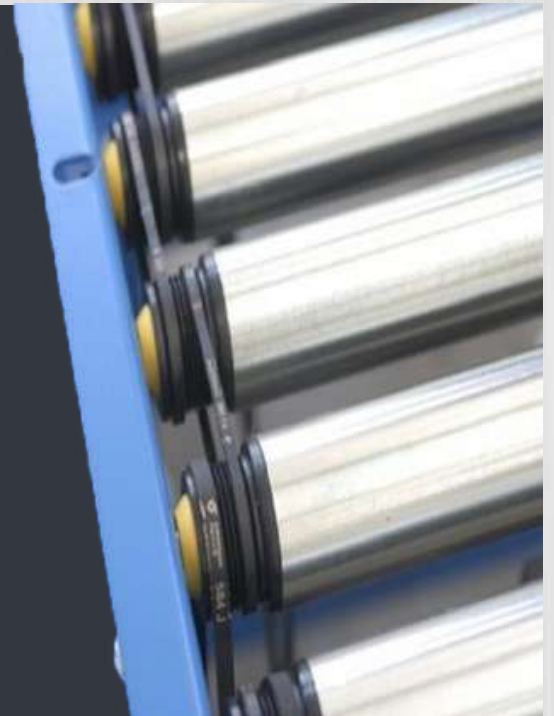


DE CORREA

La **transmisión de potencia** de **rodillo a rodillo** se logra por medio de **correas dentadas**. Se utilizan para **cargas medianas** debido al gran par y velocidades que ofrece.

DE BANDA

Permite una **instalación sencilla**, simple y de bajo costo pero tiene una **baja transmisión de potencia** y una **corta vida útil**.



DE CADENA

Proporciona una **buena eficiencia**, **alta robustez** y larga vida útil, siendo **insensible a la suciedad** y a las influencias ambientales. Produce **más ruido** y **lubricación regularmente**.



DENTADOS

Los transportadores de rodillos dentados MACHINDUST son adecuados para aplicaciones en las cuales **la exactitud es el objetivo principal** del procedimiento por lo que su manufactura requiere de **tolerancias muy estrechas**.

ACANALADOS

Pueden ser instaladas con **bandas redondas, bandas planas o bandas en V**. Nuestros rodillos tienen **canales** que atrapan y **permiten la transmisión de potencia** con la banda.



CON PIÑÓN

Nuestro rodillo de cadena de alta calidad es **fabricado y diseñado para trabajo pesado**, este rodillo está construido para durar y proporcionar un **alto rendimiento y confiabilidad** cada proceso industrial.





CÓDIGO 1006

TRANSPORTADOR MOTORIZADO

200 KG

WWW.MACHINDUST.NET

BANDAS TRANSPORTADORAS

CARACTERÍSTICAS

Las bandas transportadoras MACHINDUST son soluciones perfectas a diferentes aplicaciones de **distintas industrias** de manera **eficiente y segura**. Con su **diseño simplificado y personalizable**, la banda transportadora se puede **integrar fácilmente** en cualquier **proceso de manufactura o de control de residuos** y son ideales para automatizar **procesos industriales de operación continua**.



Parámetros técnicos a tener en cuenta antes de la cotización:

- Tipo de carga.
- Volumen de carga.
- Trayectoria de transporte de carga.
- Carga máxima por sección.
- Capacidad productiva por horas.
- Lugar de instalación.
- Tiempo de trabajo y arranques diarios.

Si desea comunicarse con un asesor y obtener una asesoría [HAGA CLICK AQUÍ](#)



PLANAS

Utilizan una **banda plana y continua** para mover los elementos. Son comúnmente utilizados para transportar **material a nivel o con inclinaciones leves**.

RANURADAS

Tienen **crestas** o secciones elevadas en la superficie de la cinta, lo que ayuda a **evitar** que los **elementos se deslicen o rueden** fuera. Ideales para grandes inclinaciones.



ACANALADAS

Tienen una serie de **canales a lo largo de la longitud** de la cinta, lo que ayuda a **contener** los elementos y **evitar** que se **derramen o se deslicen fuera de la cinta**.

RUGOSA

Utilizan una **banda con diferentes patrones de estrías** a lo largo de la banda. El uso de estrías o patrones es ideal para **aplicaciones** donde los elementos necesiten **apoyo estructurado** y que evite el deslizamiento.



METÁLICA

Esta máquina brinda un **beneficio mayor** comparado con otros tipos de bandas, por su **resistencia al desgaste, corrosión, peso, esfuerzos de tensión y temperatura.**



MODULAR

Se usa en aplicaciones que requieran un **alto nivel de higiene** y asepsia, como **químicos, alimentos, frutas, y productos farmacéuticos.** Son **resistentes a la corrosión y a la abrasión.**

PROYECTO MIXTO INTEGRAL



CARACTERÍSTICAS

Creamos proyectos personalizados para brindar soluciones a las plantas industriales sobre **transporte y procesamiento de materia prima**. Suelen componerse de maquinaria de procesamiento **alimentada continuamente por transportadoras de banda** y también sistemas similares **reciben la materia procesada**.

Parámetros técnicos a tener en cuenta antes de la cotización:

- Tipo de cargas.
- Trayectorias de transporte de las cargas.
- Carga máxima por sección de cada transportador.
- Capacidad productiva por horas.

Si desea comunicarse con un asesor y obtener una asesoría [HAGA CLICK AQUÍ](#)



CÓDIGO 1007

BANDA TRANSPORTADORA

1 TON

WWW.MACHINDUST.NET

ELEVADORES DE CARGA



PLATAFORMA DE ELEVACIÓN

Ver página 36

ELEVADOR DE CANGILONES

Ver página 37



PLATAFORMAS DE ELEVACIÓN



CABINA CERRADA

El elevador de cabina cerrada MACHINDUST es la solución ideal para la **elevación de cargas pesadas** entre **pisos** en áreas con **tránsito** de personal **significativo**, **riesgo de movimiento** de la carga durante el transporte o **riesgo de interacción** entre personal no autorizado y la carga. Tiene un **costo más elevado** pero es **más estricta en seguridad y mitigación de riesgos**.



CABINA ABIERTA

Este tipo de cabina es ideal para el **transporte de cargas voluminosas** entre pisos de un edificio, en zonas con **bajo tránsito de personal** o **riesgo significativo bajo** de **interacción** de **personas** con la **carga** durante el transporte. Es **más económica** pero es una **solución menos estricta** en términos de **seguridad**.

Si desea comunicarse con un asesor y obtener una asesoría [HAGA CLICK AQUÍ](#)

ELEVADOR DE CANGILONES

CABINA CERRADA

El elevador de cabina cerrada MACHINDUST es la solución ideal para la **elevación de cargas pesadas** entre **pisos** en áreas con **tránsito de personal significativo, riesgo de movimiento** de la carga durante el transporte **o riesgo de interacción** entre personal no autorizado y la carga. Tiene un **costo más elevado** pero es **más estricta en seguridad y mitigación de riesgos**.



CABINA ABIERTA

Este tipo de cabina es ideal para el **transporte de cargas voluminosas** entre pisos de un edificio, en zonas con **bajo tránsito de personal o riesgo significativo bajo** de **interacción de personas** con la **carga** durante el transporte. Es **más económica** pero es una **solución menos estricta** en términos de **seguridad**.

Si desea comunicarse con un asesor y obtener una asesoría [HAGA CLICK AQUÍ](#)



CÓDIGO 1008

ELEVADOR DE CARGA

2 TON



SO EXCL
E CARGA
PARA USO EXCLUSIVO
DE CARGA
NO DE PERSONAL

PLATAFORMAS DE CARGA



PLATAFORMA DE RIEL

Plataforma de transferencia de riel con soportes personalizables

Ver página 40

PLATAFORMA OMNIDIRECCIONAL

Vehículo multidireccional sin riel con soportes personalizables

Ver página 41



ESTACIÓN GIRATORIA DE RIEL

Estación de giro para vehículos de transferencia ferroviaria

Ver página 42



PLATAFORMA DE TRANSFERENCIA DE RIEL

Las plataformas de transferencia ferroviaria con riel Machindust son las soluciones más avanzadas y seguras en el **transporte de cargas pesadas** dentro de la logística en la producción de una fábrica. Permiten **automatizar el transporte interno** eliminando el izaje de carga y **eliminando el factor humano**, lo que incrementa considerablemente la seguridad y eficiencia del área. Los soportes pueden ser personalizados y venir con cama plana, portabobinas, mesa elevadora o mesa giratoria.



Parámetros técnicos a tener en cuenta antes de la cotización:

- Dimensiones de carga.
- Trayectoria de transporte de carga.
- Carga máxima.
- Capacidad productiva por horas.
- Lugar de instalación.
- Tiempo de trabajo y arranques diarios.

Si desea comunicarse con un asesor y obtener una asesoría [HAGA CLICK AQUÍ](#)

PLATAFORMA OMNIDIRECCIONAL

Al igual que las plataformas de riel, este **tipo omnidireccional permite el transporte de cargas pesadas** de un punto de la planta al otro. Programado con la más alta tecnología y los mejores componentes electrónicos, estas plataformas **permiten todo tipo de movimientos longitudinales y/o rotativos sobre el suelo** contando con un diferencial que facilita el giro. Los soportes pueden ser personalizados y venir con cama plana, portabobinas, mesa elevadora o mesa giratoria.



Parámetros técnicos a tener en cuenta antes de la cotización:

- Dimensiones de carga.
- Trayectoria de transporte de carga.
- Carga máxima.
- Capacidad productiva por horas.
- Lugar de instalación.
- Tiempo de trabajo y arranques diarios.

Si desea comunicarse con un asesor y obtener una asesoría [HAGA CLICK AQUÍ](#)

ESTACIÓN GIRATORIA DE RIEL

Las estaciones de giro MACHINDUST contemplan el movimiento de las plataformas de transferencia de riel. **Permiten girar y cambiar la dirección** del vehículo **permitiendo giros controlados** de forma segura eliminando los efectos de las cargas laterales generados por el giro y facilitando la automatización del proceso. Estas máquinas cuentan con tecnología de punta mitigando los riesgos del transporte de cargas dentro de una planta industrial.



Parámetros técnicos a tener en cuenta antes de la cotización:

- Dimensiones de carga.
- Trayectoria de transporte de carga.
- Carga máxima.
- Capacidad productiva por horas.
- Lugar de instalación.
- Tiempo de trabajo y arranques diarios.
- Ángulo de giro.

Si desea comunicarse con un asesor y obtener una asesoría [HAGA CLICK AQUÍ](#)



CÓDIGO 1009

ESTACIÓN GIRATORIA

10TON

WWW.MACHINDUST.NET

SOLUCIONES INDUSTRIALES

Las soluciones **MACHINDUST** son ideales para **apoyar** y mejorar diversas necesidades industriales de nuestros clientes **incrementando el valor** de sus **instalaciones** y sus **procesos**

Las soluciones **MACHINDUST** resuelven necesidades en seguridad, confiabilidad, mejora continua, planificación de proyectos, entre otras. **Los productos y servicios Machindust son el mejor aliado para tu organización**

- Desoxidante **SINÓXIDO**
- Repuestos especializados
- Equipos especializados
- Servicios Industriales
- Servicios de Ingeniería
- Digitalización Industrial
- Consultoría y diseño

VENTAJAS DE NUESTRAS SOLUCIONES



PRODUCTOS INDUSTRIALES

45



SERVICIOS INDUSTRIALES

55



SERVICIOS DE INGENIERÍA

61

PRODUCTOS INDUSTRIALES



DESOXIDANTE SINÓXIDO

Desoxidante industrial de alto rendimiento 5 funciones en 1

Ver página 46

EQUIPOS ESPECIALIZADOS

Importación de equipos especializados para la industria

Ver página 49



EQUIPOS ROTATIVOS

Motores, soportes y montajes de equipos rotativos

Ver página 52



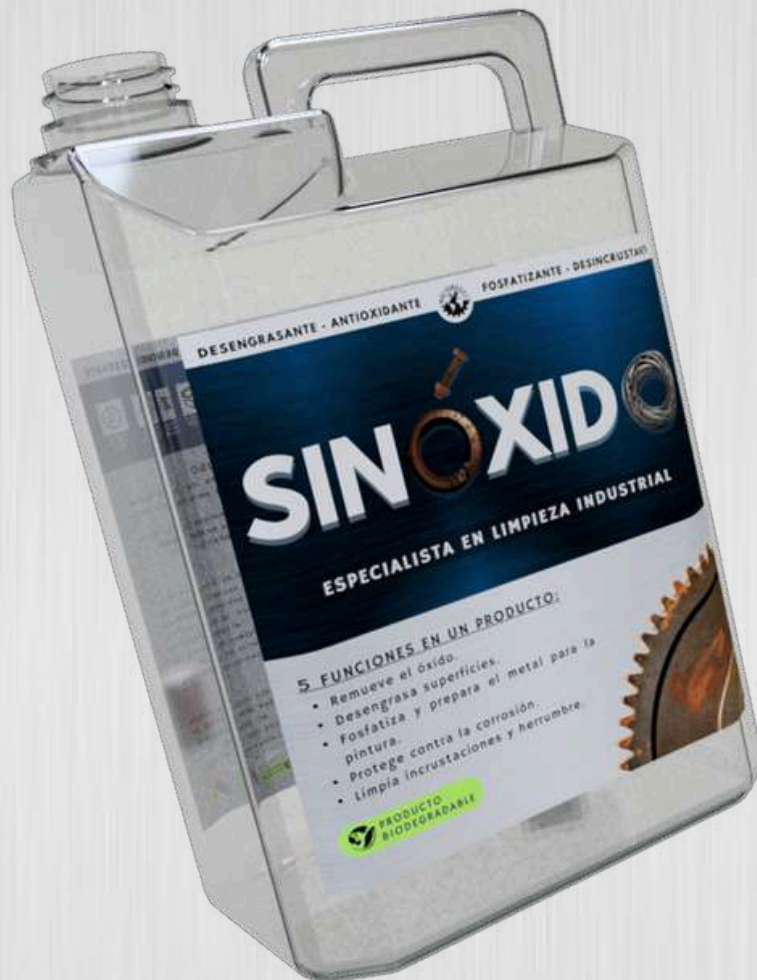
ACCESORIOS BAJO GANCHO

Herramientas para izaje de carga en grúas industriales

Ver página 53



SINÓXIDO



DESOXIDANTE INDUSTRIAL

SINÓXIDO es un desoxidante, desengrasante, fosfatizante, antioxidante inhibidor de corrosión y desincrustante.



LITRO
1 L



GALÓN
3.78 L



CUÑETE
5 GL

Si desea comunicarse con un asesor y obtener una asesoría [HAZ CLICK AQUÍ](#)



USO PARA
ACERO INOXIDABLE



USO PARA
**ACEROS AL CARBÓN,
HIERRO Y LÁMINA NEGRA**



USO PARA
**ACERO GALVANIZADO,
ALUMINIO**

OXIDABLE

CUÑETE

GALÓN

LITRO



CÓDIGO 1010

SINÓXIDO

WWW.MACHINDUST.NET/SINOXIDO

EQUIPOS ESPECIALIZADOS

GRÚAS INDUSTRIALES

Suministramos polipastos, cabinas de control, electrificación y repuestos especializados para grúas industriales y sus sistemas de control

Polipastos Industriales



- Tipo de polipasto: Monorriel/Birriel
- Carga Nominal Máxima: 1-300 Ton
- Altura de Izaje Máxima: 3-50 m

Cabinas de Control



- Tipo de cabina: Abierta/Cerrada/Aislada.
- Anclaje: Fija/Independiente/Dependiente.
- Accesorios: Comunicarse con un asesor.

Electrificación y Control



- Mandos a distancia y con cable.
- Electrificación Festón y blindada.
- Sensores y tableros eléctricos.
- Luminarias, sirenas y topes.

Repuestos de grúas



- Vigas testeras.
- Bloques de ruedas.
- Ruedas de grúas industriales.
- Motores para puentes grúa.

EQUIPOS ESPECIALIZADOS

TRANSPORTADORES DE CARGA

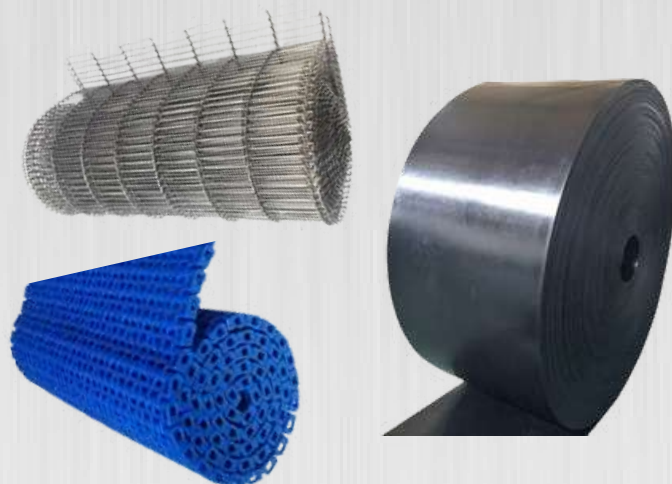
Suministramos bandas y repuestos de tambores, rodillos, limpiadores de bandas, tensores y otros accesorios para garantizar procesos seguros

Tambores y rodillos



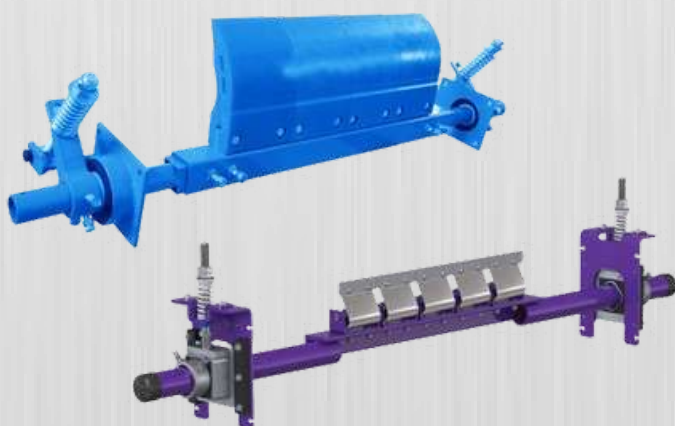
- Tambor/Rodillo: Motriz/Loco
- Tipo de transmisión: Interna/Externa:
- Recubrimiento: Acero/Otros.

Bandas y mallas



- Material: Caucho/Metal/Otro.
- Ancho efectivo: 0.3-6 m.
- Tipo de carga: Regular/Irregular.

Limpiadores de bandas

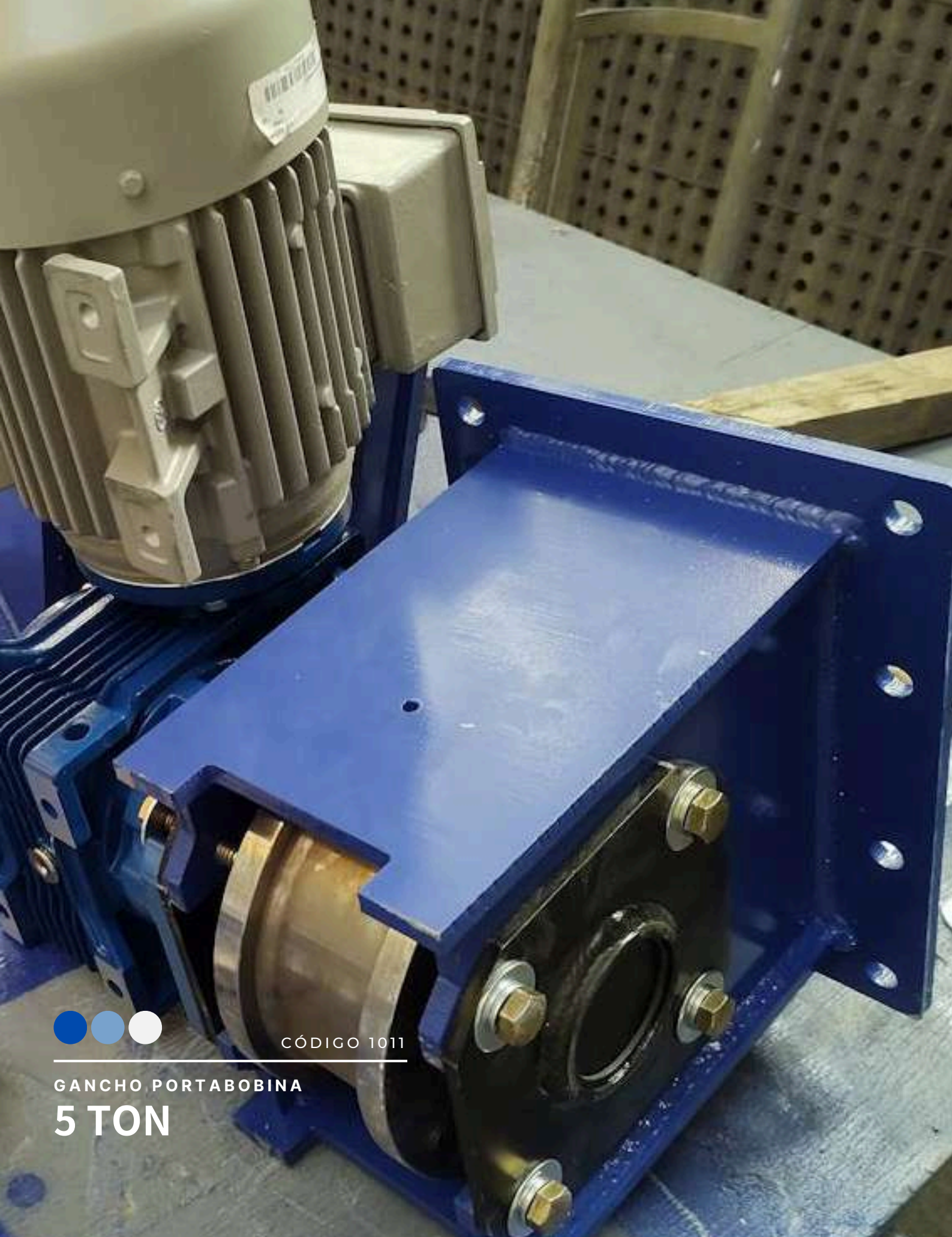


- Limpiadores de banda de uña
- Limpiadores de banda de cepillo

Tensores y repuestos



- Sistemas de tensor de tornillo
- Sistema de tensor de cuña
- Sistema de tensor vertical



CÓDIGO 1011

GANCHO PORTABOBINA

5 TON

WWW.MACHINDUST.NET

EQUIPOS ROTATIVOS

ENTORNO INDUSTRIAL

Motores industriales

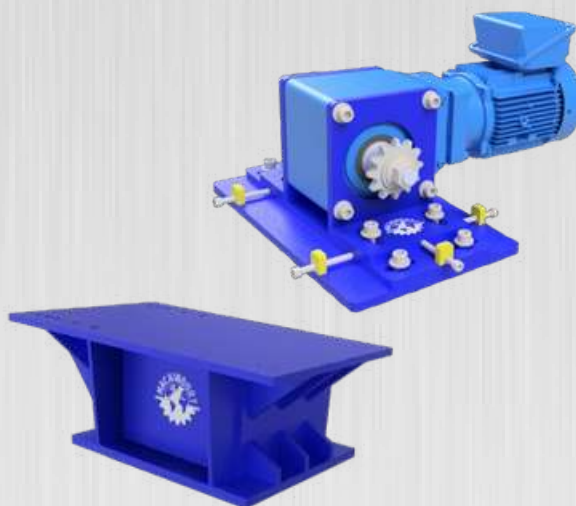
Suministro de motores eléctricos industriales



- Motores monofásicos, trifásicos IEC - NEMA
- Motores de media/alta tensión
- Motores para aplicaciones especiales

Soportes para motores

Diseño y fabricación de soportes para motores



- Potencia máxima de motor Hasta 200.000 HP
- Tipo de soporte Común - Amortiguado
- Orientación de soporte Horizontal - Vertical

Elementos mecánicos

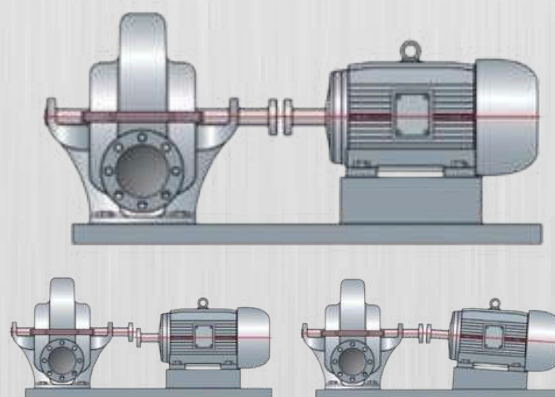
Suministro de componentes de alta calidad



- Rodamientos estandarizados SKF, FAG, otras marcas
- Chumaceras estandarizadas SKF, FAG, otras marcas
- Acoples rígidos y flexibles estandarizados Falk

Servicio de alineación

Alineación y montaje de equipos rotativos



- Alineación de equipo rotativo
- Montaje de soportes y equipos rotativos
- Nivelación de equipo rotativo

ACCESORIOS BAJO EL GANCHO

Balancines personalizados

Diseño y fabricación de balancines a medida



- Carga Nominal Máxima: 5-300 Ton
- Altura de Izaje Máxima: 3-50 m

Ganchos certificados

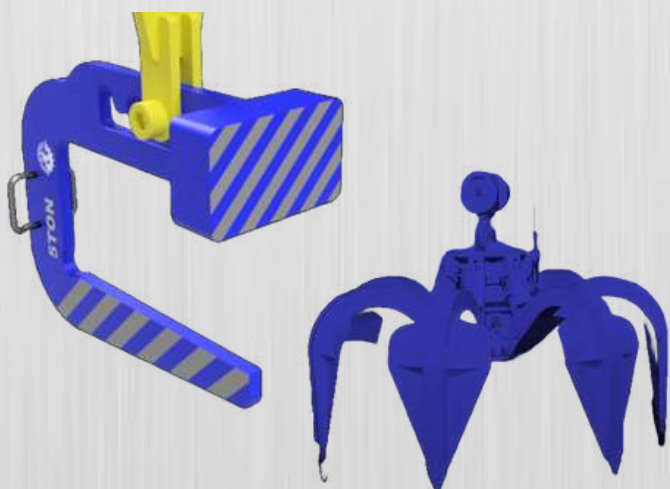
Ganchos certificados de acuerdo



- Carga Nominal Máxima: 1-10 Ton
- Altura de Izaje Máxima: 3-50 m

Ganchos especiales

Diseño y fabricación de ganchos a medida



- Ganchos tipo C para bobinas
- Ganchos con mecanismos de agarre
- Ganchos con mecanismo de pesaje

Eslingas de carga

Eslingas certificadas para izaje de cargas pesadas



- Eslingas certificadas 6 Ton - 6m
- Eslingas certificadas 8 Ton - (3-6) m
- Eslingas certificadas 10 Ton - 3 m



CÓDIGO 1012

GANCHO PORTABOBINA

5 TON

WWW.MACHINDUST.NET

SERVICIOS INDUSTRIALES



MANTENIMIENTO INDUSTRIAL

Servicios de mantenimiento y fabricación (MEC-ELEC)

Ver página 56

LIMPIEZA INDUSTRIAL

Servicio de limpieza industrial, sandblasting, granallado, etc

Ver página 57



REHABILITACIÓN ESTRUCTURAL

Servicio completo desde la inspección, limpieza y reparación

Ver página 58

PINTURA ESPECIALIZADA

Servicio de montajes de maquinaria y estructuras

Ver página 59



MANTENIMIENTO INDUSTRIAL

MANTENIMIENTO MECÁNICO

Paquete de servicio de mantenimiento preventivo y correctivo y suministro de personal (x10, x20, x35, x60 días).



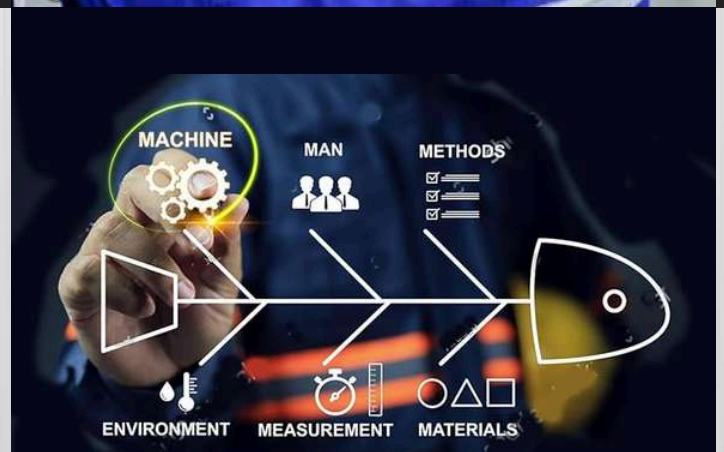
MANTENIMIENTO ELÉCTRICO/ELECTRÓNICO

Paquete de servicio de mantenimiento preventivo y correctivo y suministro de personal (x10, x20, x35, x60 días).



ANÁLISIS DE CAUSA RAÍZ

Recolección de información, investigación, aplicación de metodologías, generación de soluciones y su seguimiento de rendimiento con KPIs.



Si deseas recibir una asesoría para mantenimiento industrial, [contáctanos aquí.](#)

LIMPIEZA INDUSTRIAL



LIMPIEZA MANUAL POR SUMERSIÓN Y FRICCIÓN

Limpieza de óxidos, grasas, aceites, residuos en estructuras, áreas y suelos por medios manuales, sumersión, fricción y aspersión con **SINÓXIDO** en sitio o en taller.



LIMPIEZA CON SANDBLASTING Y GRANALLADO

Limpieza de óxido e impurezas de materiales de estructuras metálicas, piezas y componentes de maquinaria, zonas con alta contaminación a través de la acción de **material abrasivo sobre las superficies**. Se puede hacer en sitio o en taller.

REHABILITACIÓN ESTRUCTURAL

Rehabilitamos estructuras con una **metodología** que garantiza un **adecuado reforzamiento** para que la estructura **cumpla** con la normativa **NSR-10**.



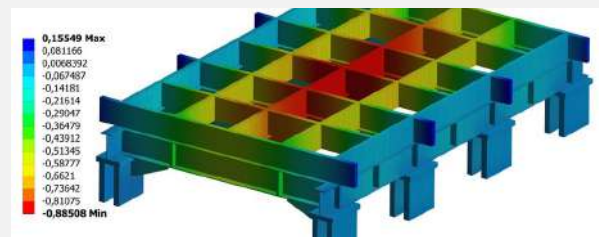
INSPECCIÓN

Inspeccionamos **en sitio** el nivel de **daño** de la estructura y se establece un plan de acción.



ANÁLISIS

Estudiamos analíticamente y con **herramientas FEM** la estructura **pre** y **post** reforzamiento.



EJECUCIÓN

Reforzamos la **estructura** según los planos establecidos en ingeniería y **aplicamos los recubrimientos** adecuados



SEGUIMIENTO

Realizamos **pruebas de carga** según lo establecido en la **normativa aplicada** y se aprueba la estructura



PINTURA ESPECIALIZADA



PINTURA DE ESTRUCTURAS INDUSTRIALES

Preparamos y recubrimos **estructuras o maquinaria** industrial con pintura anticorrosiva de alto rendimiento y efectividad para **ambientes extremos**. Se pueden hacer operaciones en fábrica o en sitio. **Garantizamos espesores** de recubrimiento específicos.



PINTURA DE SUELOS INDUSTRIALES

Preparamos y recubrimos **los suelos de fábricas** y naves con recubrimientos tipo epóxica, pintura al poliuretano o al clorocaucho. Los recubrimientos Machindust **protegen** contra la **abrasión, el desgaste, sustancias y temperaturas extremas**.

Si deseas recibir una asesoría para soluciones en limpieza industrial, [contáctanos aquí.](#)



CÓDIGO 1013

MANTENIMIENTO MECÁNICO

SOLDADURA

WWW.MACHINDUST.NET

SERVICIOS DE INGENIERÍA



DIBUJO Y RENDERIZADO

Servicios de dibujo técnico civil, mecánico, eléctrico y renderizado

Ver página 62

CONSULTORÍA Y DISEÑO

Servicio de evaluación y diseño de soluciones personalizadas

Ver página 63



DIGITALIZACIÓN INDUSTRIAL

Servicio completo desde la inspección, limpieza y reparación

Ver página 64



MONTAJES INDUSTRIALES

Servicio de montajes de maquinaria y estructuras

Ver página 65



PLANOS Y RENDERIZADOS

Elaboramos los **planos de tus proyectos** bajo normas y tamaños deseados. Manejamos libros de **planos de fabricación, montaje, instalación, diagramas eléctricos, electrónicos y más.**



Renderizamos en 3D tus proyectos **civiles, mecánicos, industriales o arquitectónicos.** Poseemos amplia experiencia en la presentación de proyectos de **mediana y gran escala.**

Si deseas recibir una asesoría para soluciones en limpieza industrial, [contáctanos aquí.](#)

CONSULTORÍA Y DISEÑO

Visitamos tu planta, observamos y valoramos el problema, generamos la **solución ideal** con respecto a los objetivos de nuestros clientes, **diseñamos la solución integral** y completa.



Diseñamos soluciones en **obra civil, cimentaciones, maquinaria y estructura industrial pesada**, conjunto de maquinaria para una o varias **unidades productivas**, soluciones hechas a la medida.

Si deseas recibir una asesoría para soluciones en limpieza industrial, [contáctanos aquí.](#)

DIGITALIZACIÓN INDUSTRIAL

Los gemelos digitales MACHINDUST permiten estudiar cambios o modificaciones en términos de resistencia, estabilidad, eficiencia, productividad, logística/operativa, **sin afectar el activo real.**



Realizamos el levantamiento de datos y geometrías y producimos el gemelo digital de la(s) unidad(es) productiva(s) requerida(s). Se eligen los modelos de funcionamiento y los casos de estudio a aplicar.

Si deseas recibir una asesoría para soluciones en limpieza industrial, [contáctanos aquí.](#)

MONTAJES INDUSTRIALES

Ejecutamos tus **montajes industriales** de forma eficiente y efectiva. Contamos con el **personal logístico y técnico** para instalar maquinaria, estructuras y sistemas integrales **garantizando las entregas finales**.



Realizamos trabajos de **alto riesgo, en alturas, en espacios confinados y trabajos en toda Colombia**. Nos caracterizamos por nuestros procesos seguro

Si deseas recibir una asesoría para soluciones en limpieza industrial, [contáctanos aquí.](#)



CÓDIGO 1014

RENDERIZADO CUBIERTA

EXTERIOR

WWW.MACHINDUST.NET

DOCUMENTACIÓN ENTREGABLE

Machindust entrega a los usuarios finales toda la **documentación correspondiente** a cada producto o servicio y que sea relevante para nuestros clientes. Entre la información entregada está:

- Certificado de elementos eléctricos.
- Certificado de elementos mecánicos.
- Certificado de materiales.
- Revisiones de calidad.
- Ensayos de calidad.
- Planos de fabricación, ensamble, soldadura, instalación.
- Planos eléctricos.
- Memorias de cálculo.
- Otra documentación solicitada.



INDUSTRIALIZAMOS EL MUNDO

MACHINDUST

INGENIERÍA DE PROYECTOS

2025

INDUSTRIALIZAMOS EL MUNDO

INGENIERÍA

314 731 0241
INGENIERIA@MACHINDUST.NET

COMERCIAL

318 795 9251
COMERCIAL@MACHINDUST.NET



CALI
COLOMBIA
WWW.MACHINDUST.NET